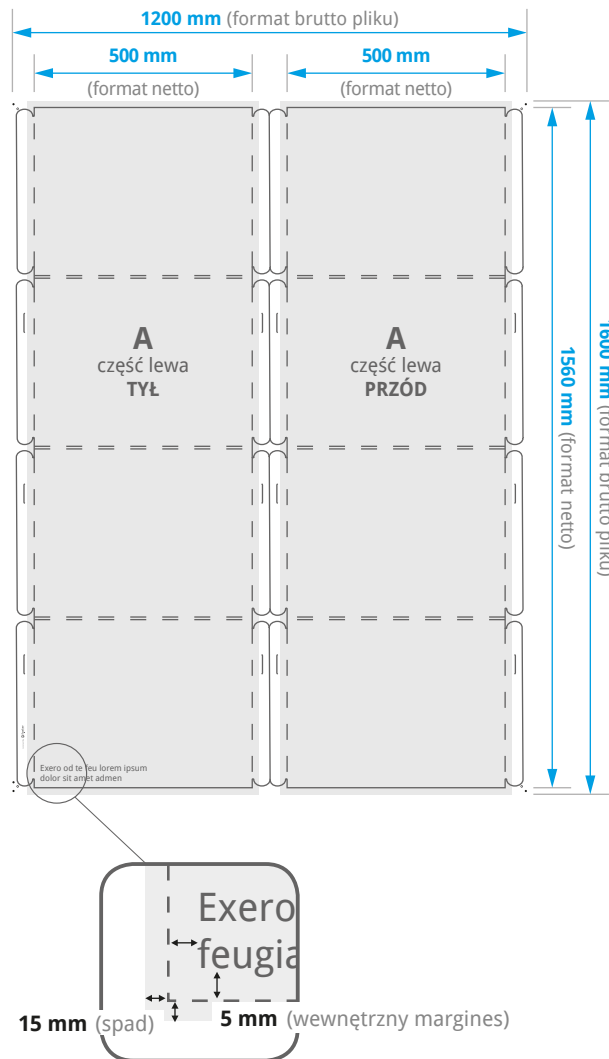


ŚCIANKA REKLAMOWA OWALNA 150 X 156 cm Z UCHWYTEM NA ULOTKI FORMATU DL

Wymiary



ŚCIANKA REKLAMOWA OWALNA składa się z trzech części:
– Lewej (A), środkowej (B) i prawej (C)

CZĘŚĆ LEWA (A)

Format netto

Część lewa (A) będzie miała wymiar **500 x 1560 mm**.

Format brutto pliku

Poprawnie przygotowany plik powinien mieć wymiar **1200 x 1600 mm** w tym:
– format netto powiększony o spad
– znaczniki które są wymagane w dalszym procesie produkcji.

Spad

Wynosi po **15 mm** dla każdego z boków standu.

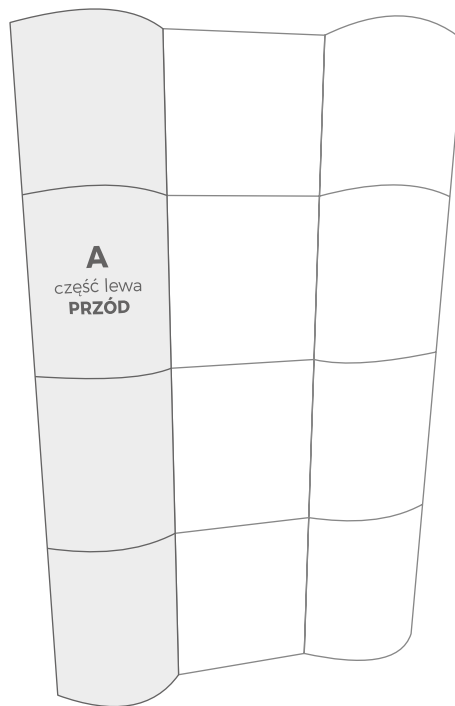
Spad to obszar dookoła Twojej grafiki, który usuwany jest podczas procesu przycinania, lub nachodzi na skrzydełka i po złożeniu będzie niewidoczny. Wszystkie tła użyte w grafice (np. zdjęcia) powinny dochodzić do zaznaczonej w pliku linii spadu.

Wewnętrzny margines

Wynosi po **5 mm** i jest liczony od każdego boku standu.

Wewnętrzny margines jest to obszar, w którym nie powinny znajdować się żadne istotne informacje, takie jak tekst lub logo.

Wizualizacja



Znaczniki

W makiecie znajduje się warstwa „ZNACZNIKI”. Stanowi ona integralną część projektu i nie należy jej usuwać.

Ciągłość grafiki

Ze względów technologicznych, ścianka reklamowa owalna została podzielona na trzy części (A-lewa, B-środkowa i C-prawa), które łączone są ze sobą w późniejszym procesie produkcyjnym. Każda z części ma „przód” i „tył”. Dwie skrajne części ścianki (A i C) są zaokrąglone, część środkowa (B) jest płaska. Dla zachowania kontynuacji grafiki pomiędzy poszczególnymi częściami, projekt należy przygotować według schematu umieszczonego na ostatniej stronie tej instrukcji.

Uchwyt na ulotki

Instalowany jest w części „C” ścianki. Wykonany jest z przezroczystego plexi 0,5 mm. W pobranym szablonie zaznaczone zostało miejsce instalacji uchwytu wraz z jego marginesem wewnętrznym. Mimo transparentności uchwytu, nie zaleca się umieszczania istotnych informacji w tym polu.

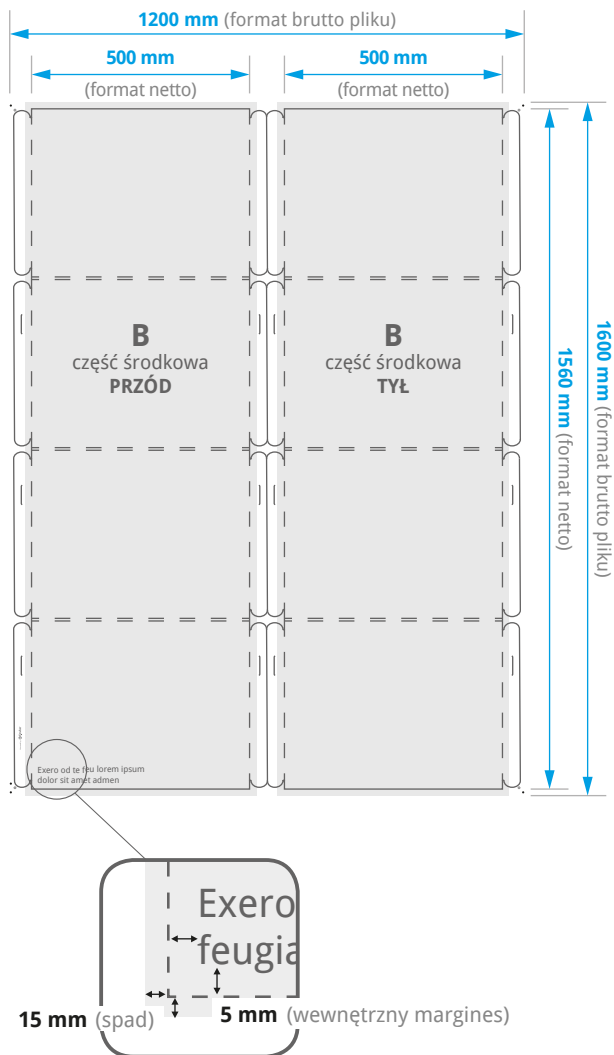
Rozdzielczość

min. 150 dpi

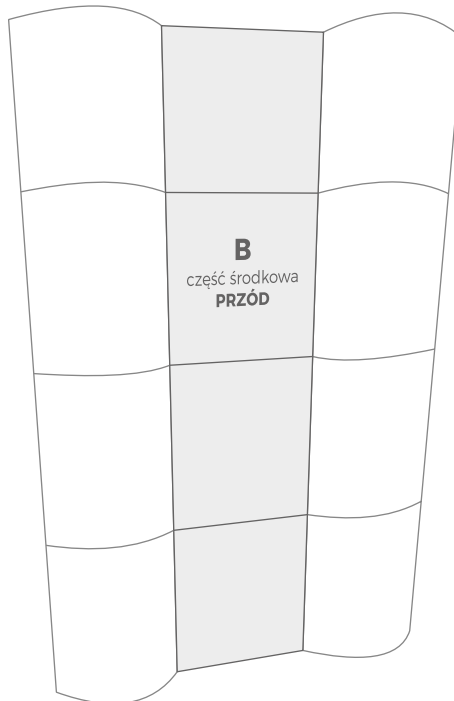
Optymalne ustawienie koloru czarnego to C 40%, M 40%, Y 40%, K 100%.

ŚCIANKA REKLAMOWA OWALNA 150 X 156 cm Z UCHWYTEM NA ULOTKI FORMATU DL

Wymiary



Wizualizacja



CZĘŚĆ ŚRODKOWA (B)

Format netto

Część środkowa (B) będzie miała wymiar 500 x 1560 mm.

Format brutto pliku

Poprawnie przygotowany plik powinien mieć wymiar 1200 x 1600 mm w tym:
– format netto powiększony o spad
– znaczniki które są wymagane w dalszym procesie produkcji.

Spad

Wynosi po 15 mm dla każdego z boków standu.

Spad to obszar dookoła Twojej grafiki, który usuwany jest podczas procesu przycinania, lub nachodzi na skrzydełka i po złożeniu będzie niewidoczny. Wszystkie tła użyte w grafice (np. zdjęcia) powinny dochodzić do zaznaczonej w pliku linii spadu.

Wewnętrzny margines

Wynosi po 5 mm i jest liczony od każdego boku standu.

Wewnętrzny margines jest to obszar, w którym nie powinny znajdować się żadne istotne informacje, takie jak tekst lub logo.

Znaczniki

W makiecie znajduje się warstwa „ZNACZNIKI”. Stanowi ona integralną część projektu i nie należy jej usuwać.

Ciągłość grafiki

Ze względów technologicznych, ścianka reklamowa owalna została podzielona na trzy części (A-lewa, B-środkowa i C-prawa), które łączone są ze sobą w późniejszym procesie produkcyjnym. Każda z części ma „przód” i „tył”. Dwie skrajne części ścianki (A i C) są zaokrąglone, część środkowa (B) jest płaska. Dla zachowania kontynuacji grafiki pomiędzy poszczególnymi częściami, projekt należy przygotować według schematu umieszczonego na ostatniej stronie tej instrukcji.

Uchwyt na ulotki

Instalowany jest w części „C” ścianki. Wykonany jest z przezroczystego plexi 0,5 mm. W pobranym szablonie zaznaczone zostało miejsce instalacji uchwytu wraz z jego marginesem wewnętrznym. Mimo transparentności uchwytu, nie zaleca się umieszczania istotnych informacji w tym polu.

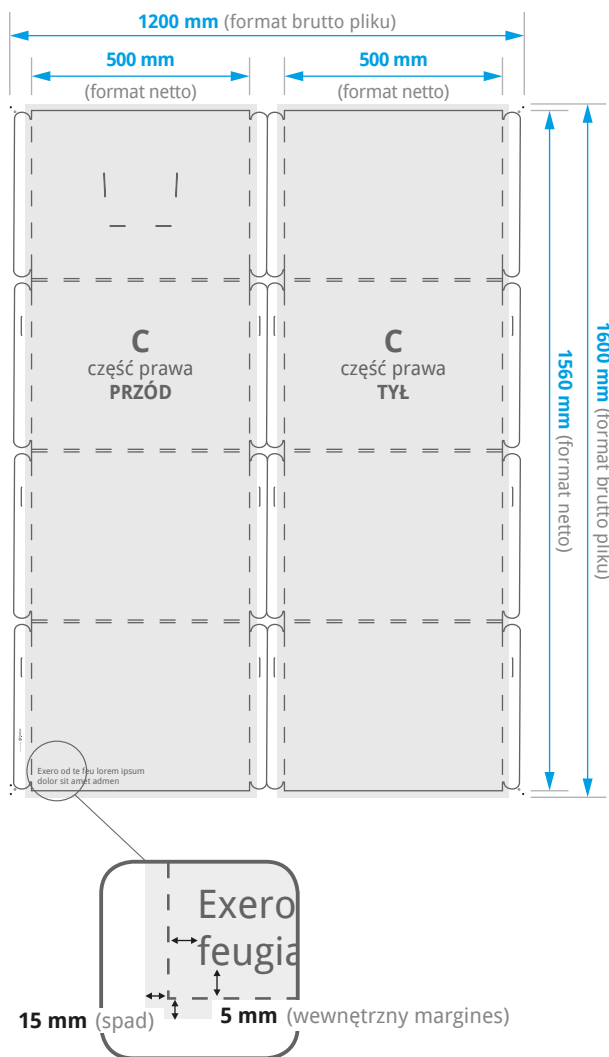
Rozdzielczość

min. 150 dpi

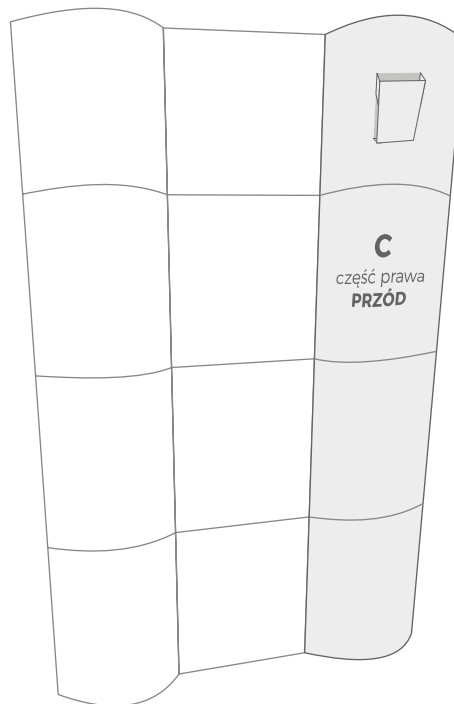
Optymalne ustawienie koloru czarnego to C 40%, M 40%, Y 40%, K 100%.

ŚCIANKA REKLAMOWA OWALNA 150 X 156 cm Z UCHWYTEM NA ULOTKI FORMATU DL

Wymiary



Wizualizacja



CZĘŚĆ PRAWA (C)

Format netto

Część prawa (C) będzie miała wymiar **500 x 1560 mm**.

Format brutto pliku

Poprawnie przygotowany plik powinien mieć wymiar **1200 x 1600 mm** w tym:

- format netto powiększony o spad
- znaczniki które są wymagane w dalszym procesie produkcji.

Spad

Wynosi **po 15 mm** dla każdego z boków standu.

Spad to obszar dookoła Twojej grafiki, który usuwany jest podczas procesu przycinania, lub nachodzi na skrzydełka i po złożeniu będzie niewidoczny. Wszystkie tła użyte w grafice (np. zdjęcia) powinny dochodzić do zaznaczonej w pliku linii spadu.

Wewnętrzny margines

Wynosi **po 5 mm** i jest liczony od każdego boku standu.

Wewnętrzny margines jest to obszar, w którym nie powinny znajdować się żadne istotne informacje, takie jak tekst lub logo.

Znaczniki

W makiecie znajduje się warstwa „ZNACZNIKI”. Stanowi ona integralną część projektu i nie należy jej usuwać.

Ciągłość grafiki

Ze względów technologicznych, ścianka reklamowa owalna została podzielona na trzy części (A-lewa, B-środkowa i C-prawa), które łączone są ze sobą w późniejszym procesie produkcyjnym. Każda z części ma „przód” i „tył”. Dwie skrajne części ścianki (A i C) są zaokrąglone, część środkowa (B) jest płaska. Dla zachowania kontynuacji grafiki pomiędzy poszczególnymi częściami, projekt należy przygotować według schematu umieszczonego na ostatniej stronie tej instrukcji.

Uchwyt na ulotki

Instalowany jest w części „C” ścianki. Wykonany jest z przezroczystego plexi 0,5 mm. W pobranym szablonie zaznaczone zostało miejsce instalacji uchwytu wraz z jego marginesem wewnętrznym. Mimo transparentności uchwytu, nie zaleca się umieszczania istotnych informacji w tym polu.

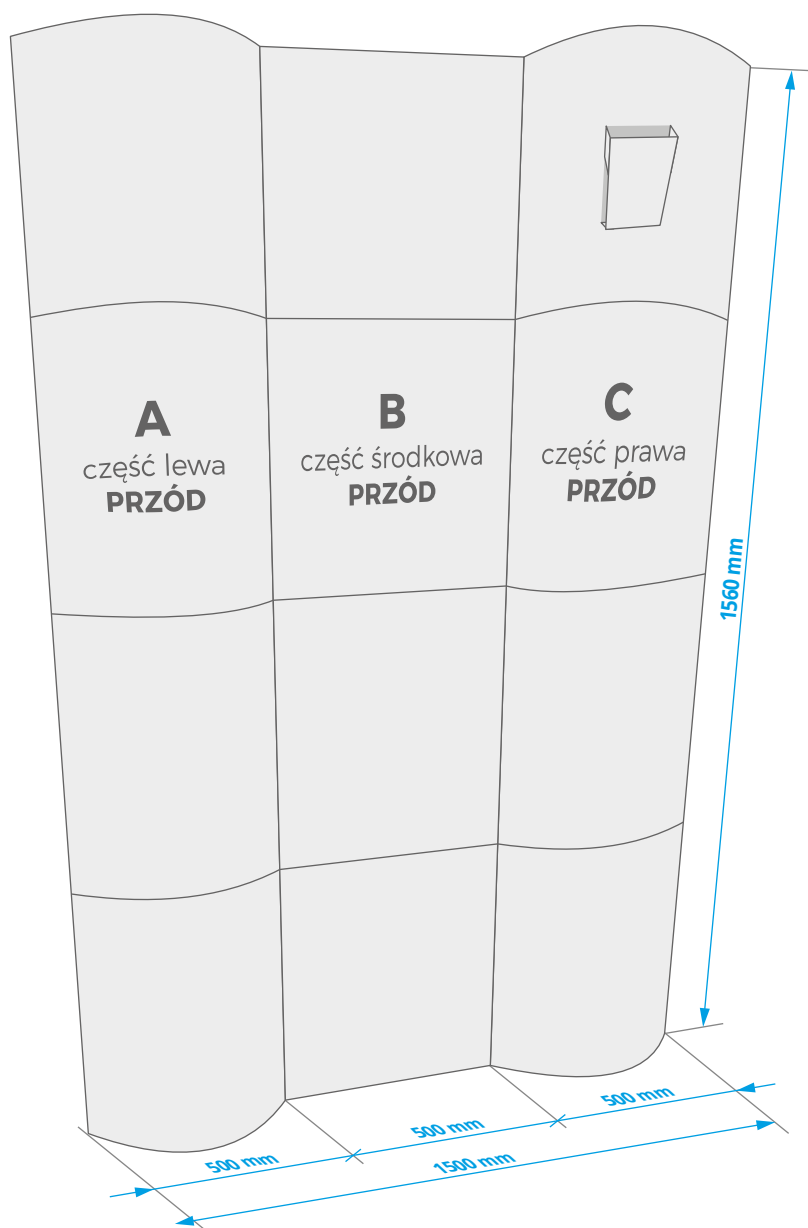
Rozdzielczość

min. 150 dpi

Optymalne ustawienie koloru czarnego to C 40%, M 40%, Y 40%, K 100%.

Instrukcja przygotowania pliku

ŚCIANKA REKLAMOWA OWALNA 150 X 156 cm Z UCHWYTEM NA ULOTKI FORMATU DL



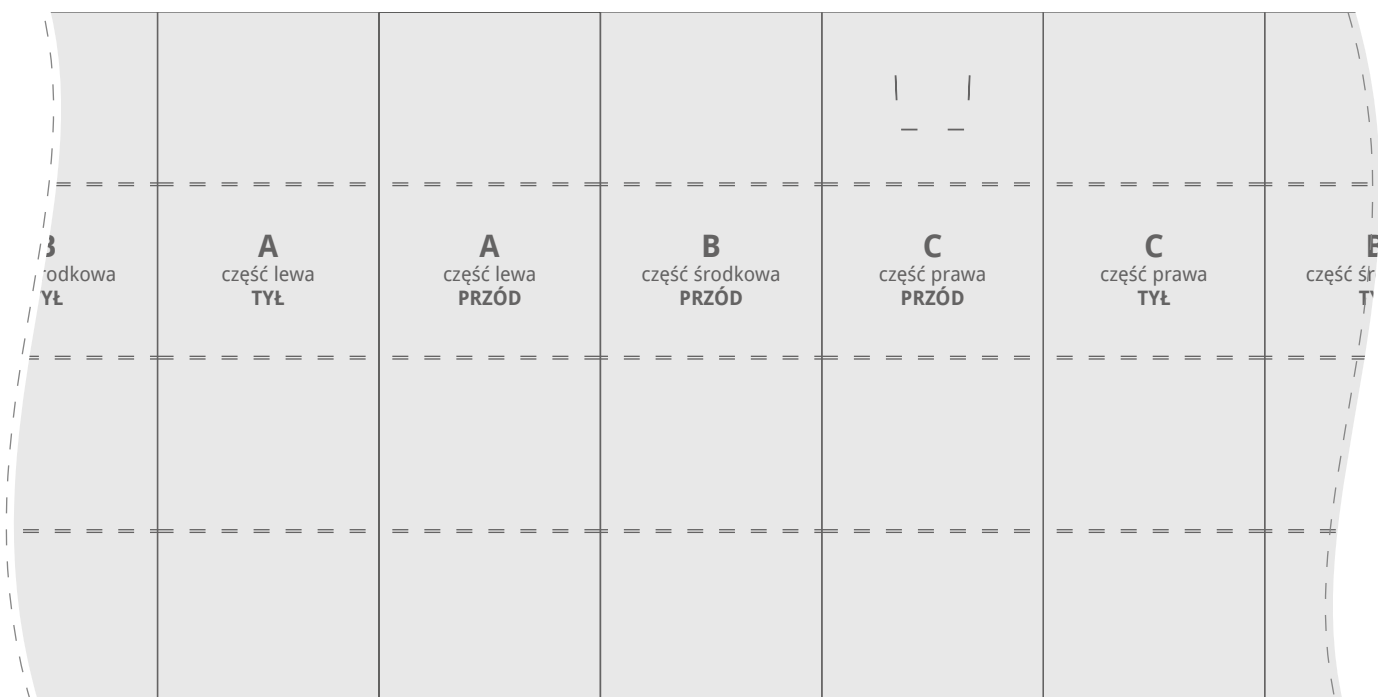
WIDOK PO ZŁĄCZENIU CZĘŚCI (A, B I C)

Format netto

Ścianka będzie miała wymiar 1500 x 1560 mm

Instrukcja przygotowania pliku

ŚCIANKA REKLAMOWA OWALNA 150 X 156 cm Z UCHWYTEM NA ULOTKI FORMATU DL



CIĄGŁOŚĆ GRAFIKI (SCHEMAT)

Ze względów technologicznych, ścianka reklamowa standard została podzielona na trzy części (A-lewa, B-środkowa i C-prawa), które łączone są ze sobą w późniejszym procesie produkcyjnym. Każda z części ma „przód” i „tył”. Dwie skrajne części ścianki (A i C) są zaokrąglone, część środkowa (B) jest płaska. Dla zachowania kontynuacji grafiki pomiędzy poszczególnymi częściami, projekt należy przygotować według poniższego schematu.